

# DOUGLAS ITALIA

## Accesorios



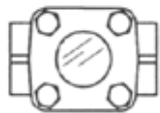
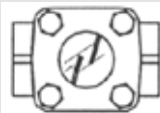
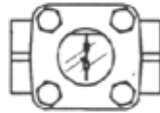
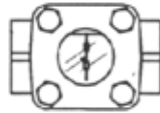

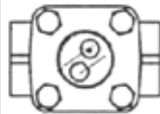
### MIRILLAS S150 WCB

DOUGLAS ITALIA fabrica un amplio rango de mirillas que permiten al usuario visualizar un líquido o un gas en la tubería. Están disponibles en varias presiones, materiales y componentes. Se suministran con diferentes internos en función de los distintos procesos industriales.

El modelo con indicador de lengüeta está especialmente indicado para comprobar la eficiencia de los purgadores, indicando claramente cualquier pérdida de vapor vivo. Debe ser instalada aguas arriba del purgador y, por lo tanto, debe ser capaz de soportar la presión de la toda la línea.



#### TIPOS DE INDICADORES

Tipo	Indicador	Dirección de flujo	Descripción y Materiales
A		Cualquiera	
B		→	Lengüetas fijas Acero inoxidable 304
C		→	Cadena Acero inoxidable 304
D		→ ↑	Bola flotante PTFE
E		Cualquiera	Molinillo Acero inoxidable 304
F		→	Acero inoxidable 304

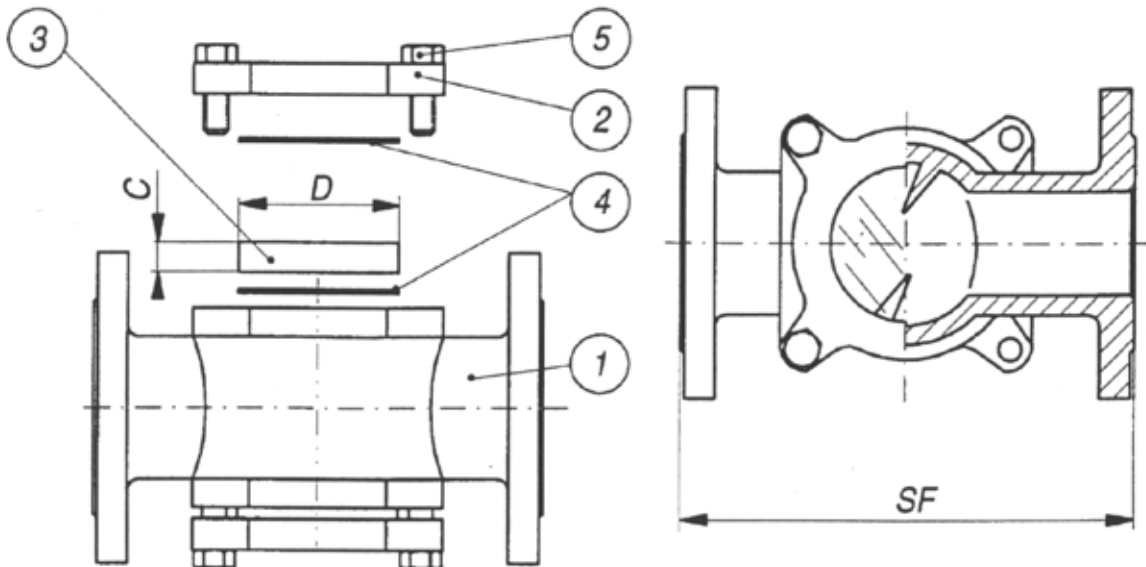
# MIRILLAS S150 WCB

Condiciones límite	
Según el rating del cuerpo DIN PN25 hasta 4" y DIN PN16 para 6" a 8"	
TEMPERATURA MÁXIMA (en función del cristal)	
Vidrio templado	180°C
Cristal de borosilicato	300°C

Connexiones	
Bridas	ANSI B16.5 150/300LBS / UNI / DIN / PN16/25/40

Pos.	Descripción	Material	Recambios
1	Cuerpo	ASTM A216 WCB	
2	Brida	ASTM A216 WCB	
3	Vidrio	Templado	Sí
4	Junta	Libre de amianto	Sí
5	Tornillo	ASTM A193 B7	

\* Cristal según DIN 7080, bajo demanda  
\* C.A.F. Compressed Aramidic Fibre



Tamaño	2"	3"	4"	6"	8"
D	80	110	135	200	250
C	15	20	25	25	25
Peso (kg.)	10.5	20	26.5	68	125
(SF) ANSI - UNI - DIN	230	310	350	480	600