



## Planta termosolar SOLABEN II

### Logrosán (Cáceres)



solutions for industry

#### Cliente/customer

**ABENER**
**ABENER**

**Abengoa** es una empresa tecnológica que aplica soluciones innovadoras para el desarrollo sostenible en los sectores de infraestructuras, medio ambiente y energía, aportando valor a largo plazo a sus accionistas desde una gestión caracterizada por el fomento del espíritu emprendedor, la responsabilidad social, la transparencia y el rigor.

**Abengoa** is a technology company that applies innovative solutions for sustainable development in the infrastructure, environment and energy sectors; adding long-term value for our stockholders through the encouragement of entrepreneurship, social responsibility, as well as transparency and efficiency in management.

#### Ingeniería/Engineering

**TEYMA**
**TEYMA**

**TEYMA** es la empresa uruguaya de Abengoa dedicada a la creación de infraestructuras, la prestación de servicios forestales y el manejo de residuos en Uruguay, así como la construcción de proyectos llave en mano a nivel internacional.

**TEYMA** is the uruguayan company of Abengoa and one of Abengoa's associates, and the main lines of activity are: industrial infrastructures construction, forestry services, urban waste management as well as international turnkey construction projects.



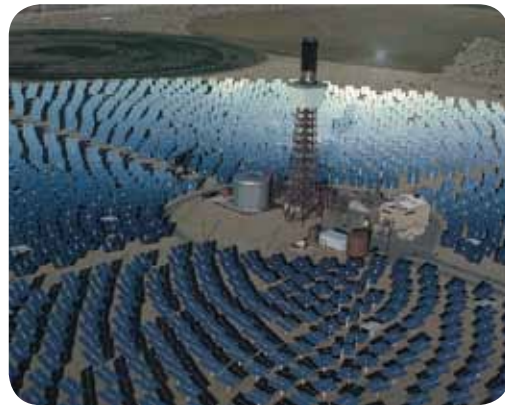
## Descripción del proyecto

### CENTRAL TERMOSOLAR SOLABEN II (Logrosán - Cáceres)

Campo solar con 457.800 m<sup>2</sup> de colectores cilindroparabólicos tipo Eurotrough. Sistema de 4 horas de almacenamiento térmico de varios tanques con sales fundidas.

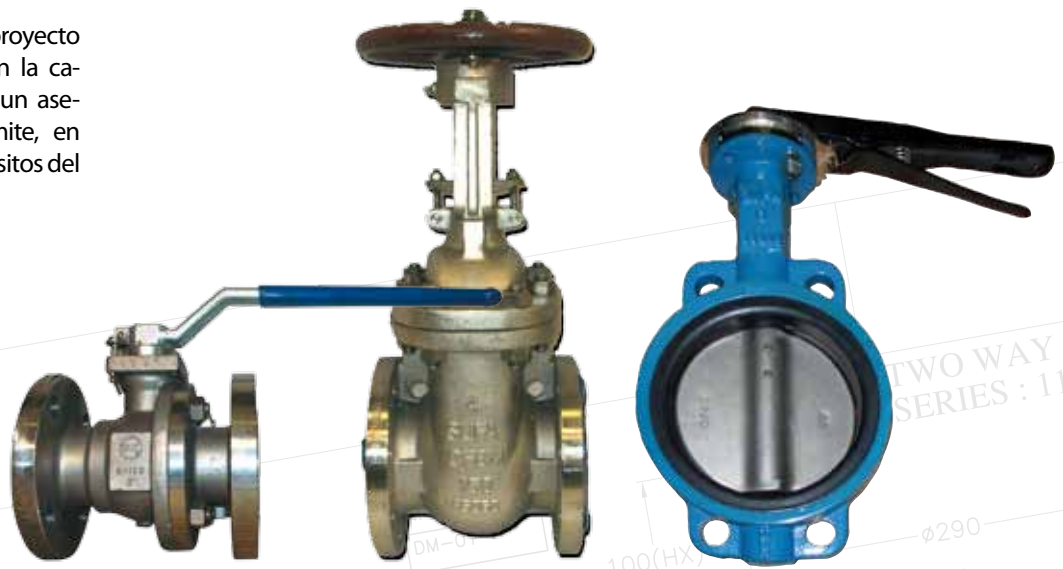
El proyecto inicial tendrá una potencia instalada de 150 MW en Logrosán, pero Abengoa aspira a 400 MW en el mismo lugar.

El proyecto Solaben consiste en tres plantas en teoría separadas pero que realmente funcionan juntas.



## Clave del éxito

Las claves del éxito de este proyecto residen, fundamentalmente, en la capacidad de Saidi para realizar un asesoramiento técnico que permite, en cada caso, cumplir con los requisitos del cliente.



### HOJA DE PROYECTO

PLANTA TERMOSOLAR SOLABEN II (Logrosán, Cáceres)				GREEN ENERGY
Cliente final	UTE ABENER TEYMA	Ingeniería		
Localización	Logrosán (Cáceres)	Fecha	2011	
TIPO DE VALVULA	RATING	DIAMETRO	MATERIALES	
Compuerta Globo Retención	Válvulas fundidas SUFA 150 a 1500LBS Válvulas forjadas DOUGLAS 800LBS Retención Disco SUFA	1/2" a 28"	WCB / CF8M / A105 / 316L / GGG40	
Bola	RK y FIP PN16	1/2" a 4"	316L / A105 / CF8M / WCC / PP / PVDF	
Mariposa	SUFA / FIP / VAMEIN PN10	4" a 40"	GG40 / A395 / PP	
Seguridad				
Otros				
Notas				
Instrumentación		Sellado	-	
Claves de éxito				
<ul style="list-style-type: none"> <li>- Project management</li> <li>- EPC-Global Partner</li> <li>- Industry Solution Experience</li> </ul>				

## Project summary

### SOLABEN II Solar Thermal Power plant (Logrosán, Cáceres - Spain)

457,800 m<sup>2</sup> solar field with parabolic trough type Euro-trough. System of 4 hours of thermal storage using molten salt in several tanks.

The initial project will have an installed capacity of 150 MW in achievement, but Abengoa aspires to have 400 MW in the same place.

The Solaben project consists of three plants theoretically separate though they are actually working together.



## Keys to success

The keys to the success of this project lies primarily on the ability to perform a Saidi expertise that allows, in each case, meet customer requirements.



### PROJECT DATA SHEET

"SOLABEN II" Solar Thermal Power Plant (Cáceres, Spain)				GREEN ENERGY
End user	UTE ABENER TEYMA	Engineering		
Location	Cáceres (Spain)	Date	2011	
VALVE TYPE	RATING	SIZE	MATERIALS	
Gate Globe Check	SUFA Cast steel valves 150 up to 1500LBS DOUGLAS Forged valves 800LBS SUFA Disc check PN16	1/2" up to 28"	WCB / CF8M / A105 / 316L / GGG40	
Ball	RK & FIP PN16	1/2" up to 4"	316L / A105 / CF8M / WCC / PP / PVDF	
Butterfly	SUFA / FIP / VAMEIN PN10	4" up to 40"	GG40 / A395 / PP	
Safety				
Others				
Notes				
Instrumentation	-	Sealing	-	
Keys to success				
<ul style="list-style-type: none"> <li>- Project management</li> <li>- EPC-Global Partner</li> <li>- Industry Solution Experience</li> </ul>				

Connect  
with Quality

>> connect with [www.saidi.es](http://www.saidi.es)

